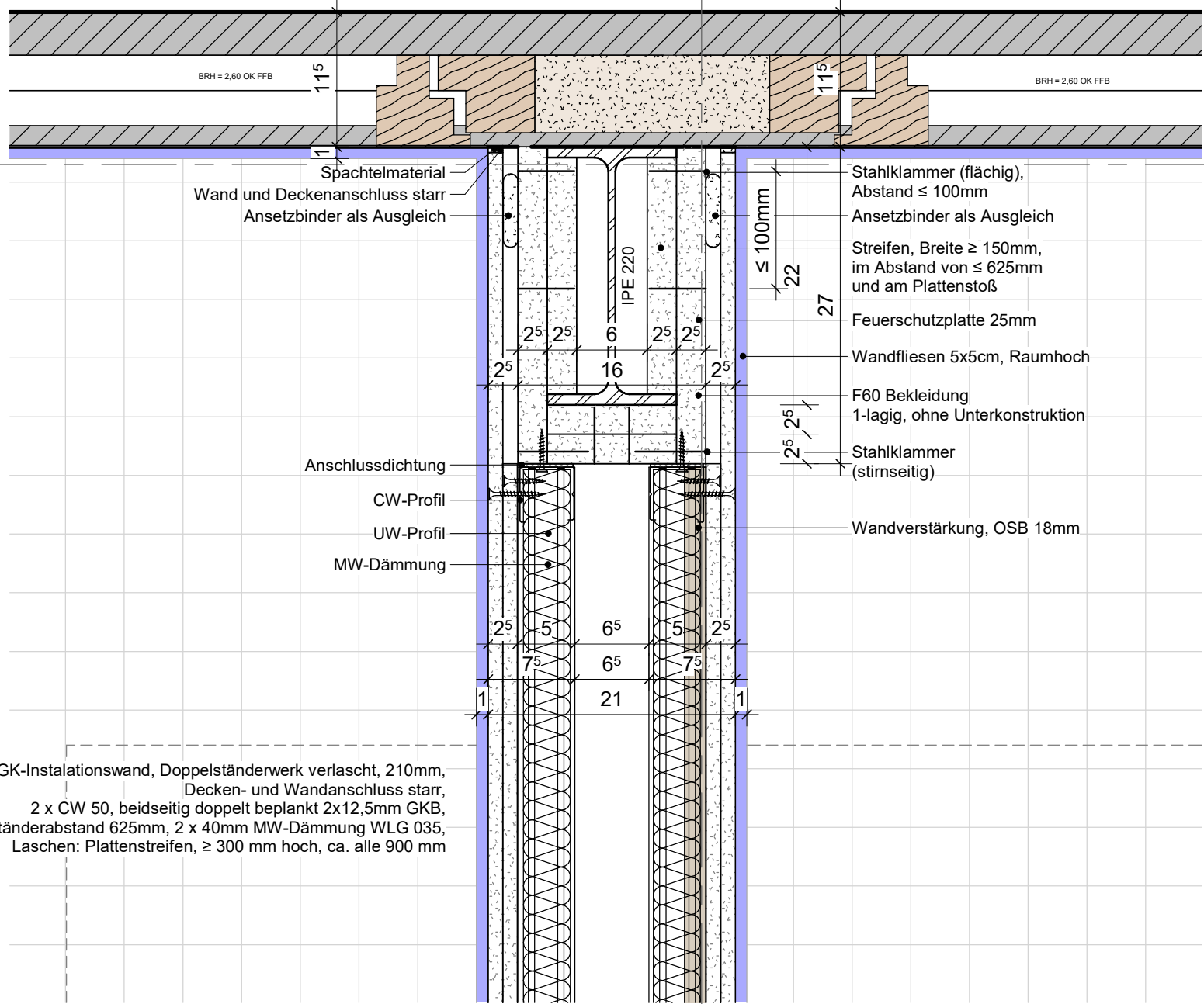


H-C

H-8

H-C

H-8



Spachtelmaterial  
Wand und Deckenanschluss starr  
Ansetzbinder als Ausgleich

Anschlussdichtung  
CW-Profil  
UW-Profil  
MW-Dämmung

Stahlklammer (flächig),  
Abstand  $\leq 100\text{mm}$   
Ansetzbinder als Ausgleich  
Streifen, Breite  $\geq 150\text{mm}$ ,  
im Abstand von  $\leq 625\text{mm}$   
und am Plattenstoß  
Feuerschutzplatte 25mm  
Wandfliesen 5x5cm, Raumhoch  
F60 Bekleidung  
1-lagig, ohne Unterkonstruktion  
Stahlklammer  
(stirnseitig)  
Wandverstärkung, OSB 18mm

GK-Instalationswand, Doppelständerwerk verlascht, 210mm,  
Decken- und Wandanschluss starr,  
2 x CW 50, beidseitig doppelt beplankt 2x12,5mm GKB,  
max. Ständerabstand 625mm, 2 x 40mm MW-Dämmung WLG 035,  
Laschen: Plattenstreifen,  $\geq 300\text{ mm}$  hoch, ca. alle 900 mm

Ausführungsplanung	15.04.2024	DIN A4	Prof. #	Prof. #
Leistungsphase	Datum	Plangröße	Projektnr.	21110
Interne Vermerk		VSC	Planmtr.	AR_5_DE_XX_339_007_F_01
Detail_Anschluss_GK	M 1 : 5	Gezeichnet	Ind	St
Instalationswand_an F60 Bekleidung				
01	15.04.2024	Trockenbaudetaile freigegeben	PLAN FORWARD	PLAN FORWARD
Index	Datum	Änderungsvermerk	Planverfasser	PLAN FORWARD GmbH Königsstraße 34, 70173 Stuttgart
			Auftraggeber	Landratsamt Ortenaukreis vertreten durch Ulrike Karl Badstr. 20, 77692 Offenburg